



АДМИНИСТРАЦИЯ МУНИЦИПАЛЬНОГО ОБРАЗОВАНИЯ
ЩЕРБИНОВСКИЙ РАЙОН

ПОСТАНОВЛЕНИЕ

от 11.03.2025

№ 95

ст-ца Старощербиновская

Об установлении публичного сервитута
с целью эксплуатации линейного объекта:
«Подземный газопровод высокого и низкого давлений
от ШГРП № 3 по улице Кирова до улицы Краснопартизанская;
по улице Краснопартизанская от улицы Кирова до улицы Ленина;
подземный газопровод высокого давления по улице Ленина
от улицы Краснопартизанская до улицы 2-ая Пятилетка и
по улице 2-ая Пятилетка от улицы Ленина
до улицы Первомайская»

Рассмотрев ходатайство администрации Глафировского сельского поселения Щербиновского района (ИНН 2358007135, ОГРН 1052332476822) об установлении публичного сервитута с целью эксплуатации линейного объекта: «Подземный газопровод высокого и низкого давлений от ШГРП № 3 по улице Кирова до улицы Краснопартизанская; по улице Краснопартизанская от улицы Кирова до улицы Ленина; подземный газопровод высокого давления по улице Ленина от улицы Краснопартизанская до улицы 2-ая Пятилетка и по улице 2-ая Пятилетка от улицы Ленина до улицы Первомайская», площадью 5274 квадратных метров, в соответствии с Земельным кодексом Российской Федерации, Федеральным законом от 25.октября 2001 года № 137-ФЗ «О введении в действие Земельного кодекса Российской Федерации», Уставом муниципального образования Щербиновский район **п о с т а н о в л я ю:**

1. Установить публичный сервитут с целью эксплуатации линейного объекта: «Подземный газопровод высокого и низкого давлений от ШГРП № 3 по улице Кирова до улицы Краснопартизанская; по улице Краснопартизанская от улицы Кирова до улицы Ленина; подземный газопровод высокого давления по улице Ленина от улицы Краснопартизанская до улицы 2-ая Пятилетка и по улице 2-ая Пятилетка от улицы Ленина до улицы Первомайская» сроком на 49 лет в отношении:

1) земельного участка с кадастровым номером 23:36:0201004:9. Местоположение установлено относительно ориентира, расположенного за пределами участка. Ориентир с. Глафировка. Участок находится примерно в 1 км, по направлению на св от ориентира. Почтовый адрес ориентира: Краснодарский

край, р-н Щербиновский;

2) земельного участка с кадастровым номером 23:36:0202003:136. Адрес: Краснодарский край, р-н Щербиновский, с. Глафировка, ул. Первомайская, уч. 89;

3) земельного участка с кадастровым номером 23:36:0202003:134. Адрес: Краснодарский край, р-н Щербиновский, с. Глафировка, ул. Первомайская, уч. 91;

4) земельного участка с кадастровым номером 23:36:0202002:176. Адрес: Краснодарский край, р-н Щербиновский, с. Глафировка, ул. Краснопартизанская, уч. 70;

5) земельного участка с кадастровым номером 23:36:0202002:598. Адрес: Краснодарский край, р-н Щербиновский, с. Глафировка, ул. Кирова, уч. 16.

2. Утвердить границы публичного сервитута (схема расположения границ публичного сервитута прилагается) общей площадью 5274 квадратных метров.

3. Администрации Глафировского сельского поселения Щербиновского района (Лукашенко) в установленном законодательством порядке обеспечить:

1) осуществление публичного сервитута после внесения сведений о публичном сервитуте в Единый государственный реестр недвижимости;

2) после прекращения действия публичного сервитута привести части земельных участков, указанных в пункте 1 настоящего постановления, обремененных публичным сервитутом в состояние, пригодное для их использования в соответствии с видом разрешенного использования, в сроки, предусмотренные пунктом 8 статьи 39.50 Земельного кодекса Российской Федерации;

3) эксплуатацию линейных объектов системы газоснабжения, необходимых для организации газоснабжения населения «Подземный газопровод высокого и низкого давлений от ШГРП № 3 по улице Кирова до улицы Краснопартизанская; по улице Краснопартизанская от улицы Кирова до улицы Ленина; подземный газопровод высокого давления по улице Ленина от улицы Краснопартизанская до улицы 2-ая Пятилетка и по улице 2-ая Пятилетка от улицы Ленина до улицы Первомайская».

4. Отделу по распоряжению муниципальным имуществом администрации муниципального образования Щербиновский район (Гаченко) обеспечить:

направление копии настоящего постановления в межмуниципальный отдел по Ейскому и Щербиновскому районам Управления Росреестра по Краснодарскому краю;

направление копии постановления, сведений о лицах, являющихся правообладателями земельных участков, сведений о лицах, подавших заявления об учете их прав (обременений прав) на земельные участки, способах связи с ними, копий документов, подтверждающих права указанных лиц на земельные участки администрации Глафировского сельского поселения Щербиновского района.

5. Отделу по взаимодействию с органами местного самоуправления администрации муниципального образования Щербиновский район (Терещенко) разместить настоящее постановление на официальном сайте администрации муниципального образования Щербиновский район во вкладке «Отдел по рас-

поряжению муниципальным имуществом» в разделе «Сервитут».

6. Контроль за выполнением настоящего постановления возложить на заместителя главы муниципального образования Щербиновский район, начальника финансового управления администрации муниципального образования Щербиновский район Н.Н. Шевченко.

7. Постановление вступает в силу со дня его подписания.

Исполняющий полномочия главы
муниципального образования
Щербиновский район



С.Ю. Дормидонтов

ГРАФИЧЕСКОЕ ОПИСАНИЕ

местоположения границ населенных пунктов, территориальных зон, особо охраняемых природных территорий, зон с особыми условиями использования территории

Публичный сервитут «Подземный газопровод высокого и низкого давления от ШГРП №3 по ул.Кирова до ул.Краснопартизанской; по ул.Краснопартизанской от ул.Кирова до ул.Ленина; подземный газопровод высокого давления по ул.Ленина от ул.Краснопартизанской до ул.2-я Пятилетка и по ул.2-я Пятилетка от ул.Ленина до ул.Первомайская»

(наименование объекта, местоположение границ которого описано (далее - объект))

Раздел 1

Сведения об объекте

№ п/п	Характеристики объекта	Описание характеристик
1	2	3
1.	Местоположение объекта	353642 , Краснодарский край, район Щербиновский, сельское поселение Глафиновское, с.Глафировка
2.	Площадь объекта +/- величина погрешности определения площади (Р +/- Дельта Р)	5274 ±25 м ²
3.	Иные характеристики объекта	Публичный сервитут в отношении существующего инженерного сооружения: Газопровод высокого и низкого давления

РАЗДЕЛ 2

СВЕДЕНИЯ О МЕСТОПОЛОЖЕНИИ ГРАНИЦЫ

1. Система координат: МСК-23, зона 1

2. Сведения о характерных точках границ объекта

Обозначение характерных точек границы	Координаты, м		Метод определения координат характерной точки	Средняя квадратическая погрешность положения характерной точки (M _p), м	Описание обозначения точки на местности (при наличии)
	X	Y			
1	2	3	4	5	6
1	670446,77	1332706,24	Аналитический метод	0,1	Нет закрепления
2	670446,00	1332705,74	Аналитический метод	0,1	Нет закрепления
3	670445,51	1332704,86	Аналитический метод	0,1	Нет закрепления
4	670445,52	1332703,84	Аналитический метод	0,1	Нет закрепления
5	670445,44	1332703,17	Аналитический метод	0,1	Нет закрепления
6	670445,56	1332702,60	Аналитический метод	0,1	Нет закрепления
7	670449,80	1332690,74	Аналитический метод	0,1	Нет закрепления
8	670450,80	1332689,62	Аналитический метод	0,1	Нет закрепления
9	670452,31	1332689,51	Аналитический метод	0,1	Нет закрепления
10	670542,40	1332719,17	Аналитический метод	0,1	Нет закрепления
11	670543,11	1332719,56	Аналитический метод	0,1	Нет закрепления
12	670543,60	1332720,20	Аналитический метод	0,1	Нет закрепления
13	670543,80	1332720,98	Аналитический метод	0,1	Нет закрепления
14	670543,67	1332721,80	Аналитический метод	0,1	Нет закрепления
15	670387,64	1333151,76	Аналитический метод	0,1	Нет закрепления
16	670387,06	1333152,59	Аналитический метод	0,1	Нет закрепления
17	670386,16	1333153,03	Аналитический метод	0,1	Нет закрепления
18	670384,97	1333152,91	Аналитический метод	0,1	Нет закрепления
19	670380,50	1333151,21	Аналитический метод	0,1	Нет закрепления
20	670368,17	1333176,96	Аналитический метод	0,1	Нет закрепления
21	670367,52	1333177,72	Аналитический метод	0,1	Нет закрепления
22	670366,58	1333178,07	Аналитический метод	0,1	Нет закрепления
23	670365,59	1333177,92	Аналитический метод	0,1	Нет закрепления
24	670187,33	1333092,90	Аналитический метод	0,1	Нет закрепления
25	670114,06	1333287,51	Аналитический метод	0,1	Нет закрепления
26	670068,17	1333408,32	Аналитический метод	0,1	Нет закрепления
27	670011,77	1333473,84	Аналитический метод	0,1	Нет закрепления
28	670011,04	1333474,81	Аналитический метод	0,1	Нет закрепления
29	670001,18	1333493,81	Аналитический метод	0,1	Нет закрепления
30	670000,11	1333495,30	Аналитический метод	0,1	Нет закрепления
31	669997,91	1333496,83	Аналитический метод	0,1	Нет закрепления
32	669996,73	1333497,07	Аналитический метод	0,1	Нет закрепления
33	669995,63	1333496,60	Аналитический метод	0,1	Нет закрепления
34	669995,24	1333496,14	Аналитический метод	0,1	Нет закрепления
35	669995,00	1333495,58	Аналитический метод	0,1	Нет закрепления
36	669995,06	1333494,38	Аналитический метод	0,1	Нет закрепления
37	669995,79	1333493,44	Аналитический метод	0,1	Нет закрепления
38	669997,26	1333492,42	Аналитический метод	0,1	Нет закрепления
39	669997,76	1333491,71	Аналитический метод	0,1	Нет закрепления
40	670007,64	1333472,67	Аналитический метод	0,1	Нет закрепления
41	670008,65	1333471,33	Аналитический метод	0,1	Нет закрепления
42	670064,68	1333406,24	Аналитический метод	0,1	Нет закрепления
43	670110,32	1333286,09	Аналитический метод	0,1	Нет закрепления
44	670184,35	1333089,46	Аналитический метод	0,1	Нет закрепления
45	670184,78	1333088,78	Аналитический метод	0,1	Нет закрепления

РАЗДЕЛ 2

СВЕДЕНИЯ О МЕСТОПОЛОЖЕНИИ ГРАНИЦЫ

46	670185,44	1333088,32	Аналитический метод	0,1	Нет закрепления
47	670186,23	1333088,16	Аналитический метод	0,1	Нет закрепления
48	670187,02	1333088,32	Аналитический метод	0,1	Нет закрепления
49	670365,43	1333173,41	Аналитический метод	0,1	Нет закрепления
50	670376,93	1333149,40	Аналитический метод	0,1	Нет закрепления
51	670376,28	1333148,61	Аналитический метод	0,1	Нет закрепления
52	670376,28	1333147,08	Аналитический метод	0,1	Нет закрепления
53	670377,37	1333145,99	Аналитический метод	0,1	Нет закрепления
54	670378,83	1333145,98	Аналитический метод	0,1	Нет закрепления
55	670384,27	1333148,05	Аналитический метод	0,1	Нет закрепления
56	670538,62	1332722,60	Аналитический метод	0,1	Нет закрепления
57	670533,59	1332720,94	Аналитический метод	0,1	Нет закрепления
58	670453,19	1332694,35	Аналитический метод	0,1	Нет закрепления
59	670449,25	1332705,24	Аналитический метод	0,1	Нет закрепления
60	670448,42	1332706,11	Аналитический метод	0,1	Нет закрепления
61	670447,25	1332706,35	Аналитический метод	0,1	Нет закрепления
1	670446,77	1332706,24	Аналитический метод	0,1	Нет закрепления

3. Сведения о характерных точках части (частей) границы объекта

Обозначение характерных точек границы	Координаты, м		Метод определения координат характерной точки	Средняя квадратическая погрешность положения характерной точки (M_p), м	Описание обозначения точки на местности (при наличии)
	X	Y			
1	2	3	4	5	6
-	-	-	-	-	-

Раздел 3

1. Система координат -

2. Сведения о характерных точках границ объекта

Обозначение характерных точек грани	Существующие координаты, м		Измененные (уточненные) координаты, м		Метод определения координат характерной точки	Средняя квадратическ ая погрешность положения характерной точки (Mt), м	Описание обозначения точки на местности (при наличии)
	X	Y	X	Y			
1	2	3	4	5	6	7	8
-	-	-	-	-	-	-	-

3. Сведения о характерных точках части (частей) границы объекта

Обозначение характерных точек грани	Существующие координаты, м		Измененные (уточненные) координаты, м		Метод определения координат характерной точки	Средняя квадратическ ая погрешность положения характерной точки (Mt), м	Описание обозначения точки на местности (при наличии)
	X	Y	X	Y			
1	2	3	4	5	6	7	8
-	-	-	-	-	-	-	-

Схема расположения границ публичного се



Масштаб 1:2000

Условные обозначения

- обозначение границы публичного сервитута газопровода

- обозначение границы земельного участка, в отношении которого испрашивается публичный сервитут

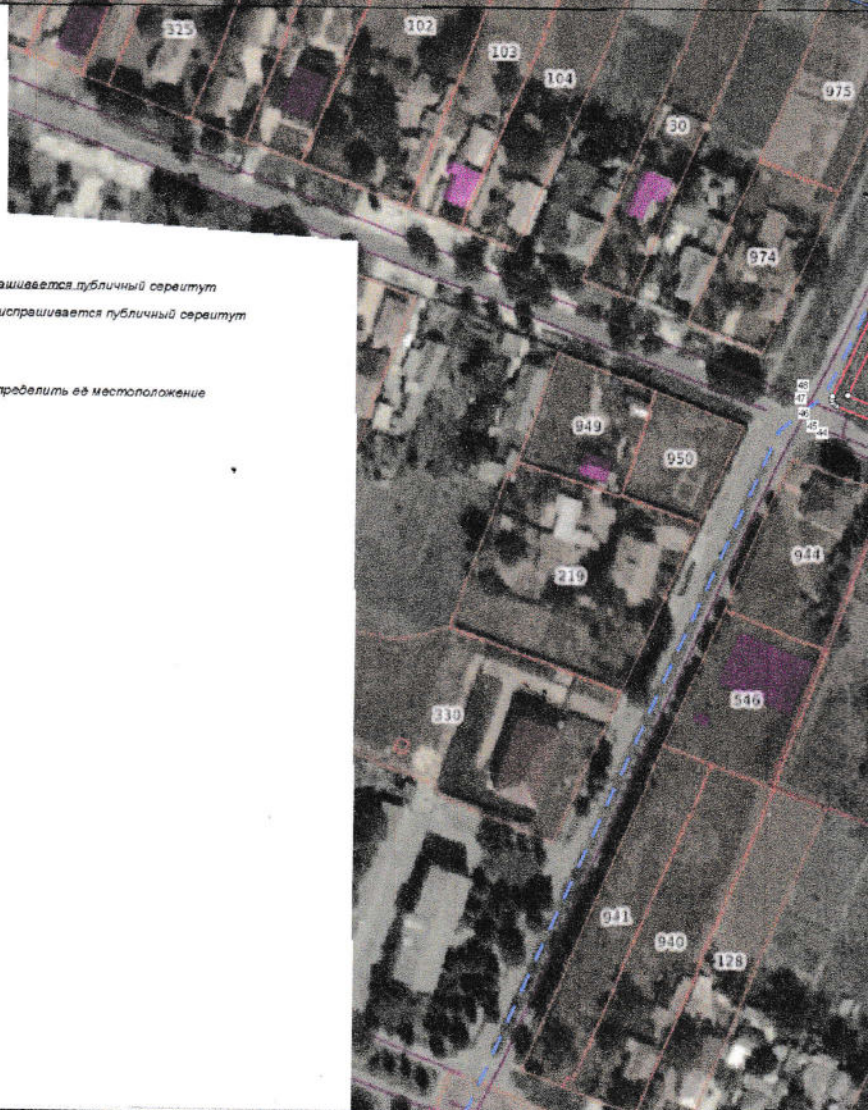
23:36:0202003:114 - кадастровый номер земельного участка, в отношении которого испрашивается публичный сервитут

01 - обозначение характерной точки границы публичного сервитута

23:36:0202003 - номер кадастрового квартала

- часть границы, сведения о которой позволяют однозначно определить её местоположение

- граница кадастрового квартала



зитуа газопровода високого и низкого давлениа

МСК-23, зона 1



Щербиновский район
Глафиrowsкое сельское поселение
село Глафировка

УТВЕРЖДЕНА:

Ковшаров И.И.
администрации

(наименование документа об утверждении,
включая наименование органов

муниципального
образования

государственной власти или органов местного
самоуправления, принявших решение

Щербиновский
район

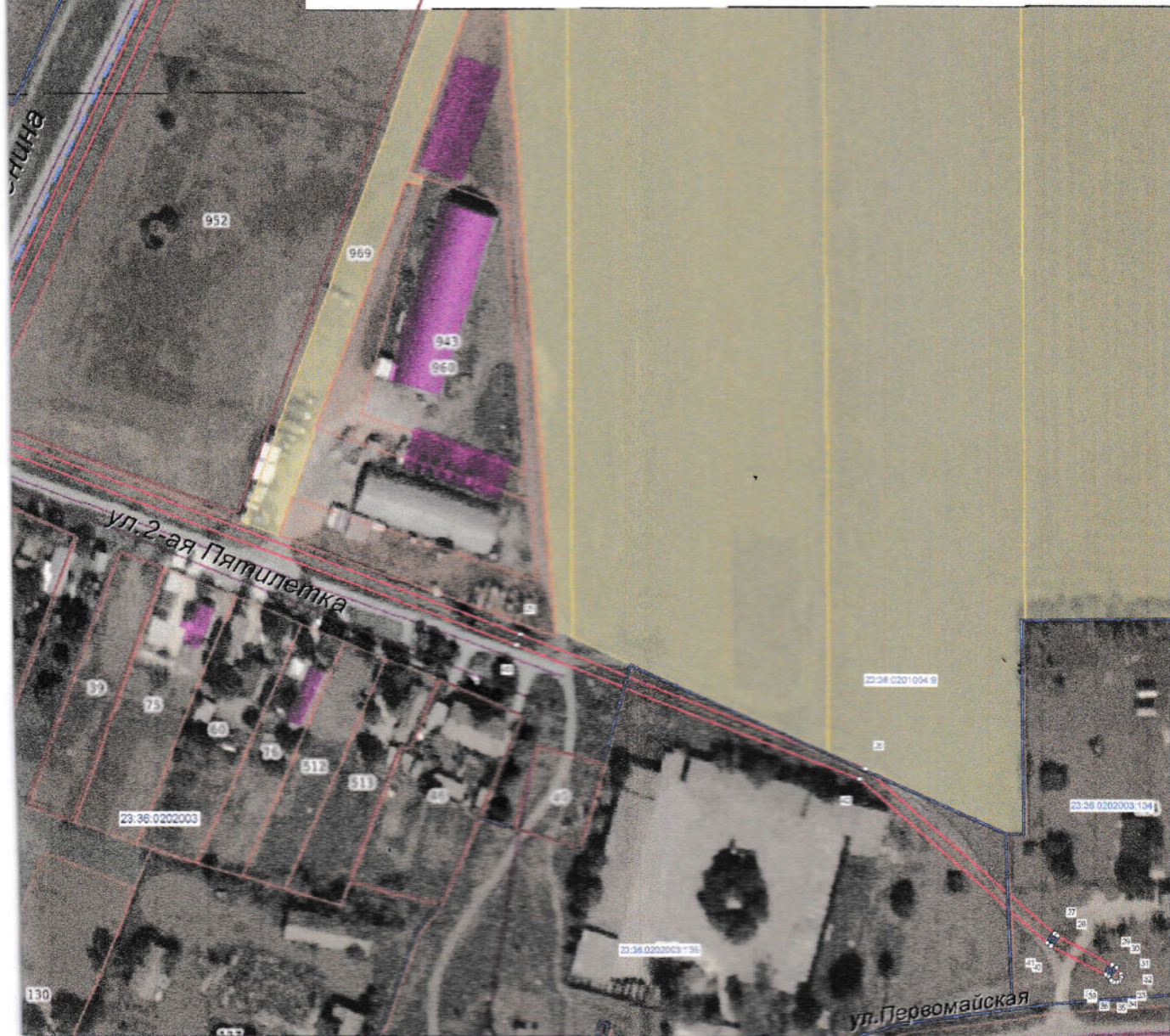
об утверждении графического материала,
определяющего местоположение границ

земельного участка при его образовании)

от 11.03 2025 г. № 95



02/2002-178



ул. 2-ая Пятилетка

23:36.0201054.8

23:36.0202003

23:36.0202003

23:36.0202003.134

ул. Первомайская