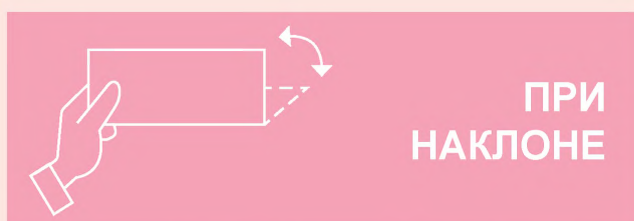


# 2000 РУБЛЕЙ ОБРАЗЦА 2017 ГОДА



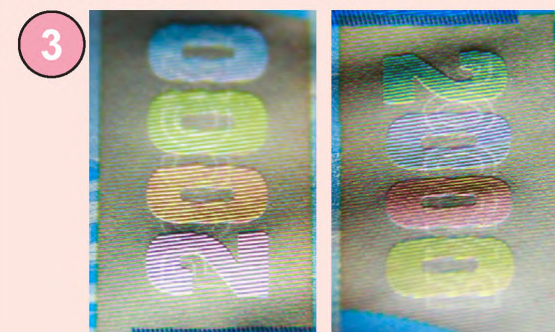
Банк России  
Центральный банк Российской Федерации



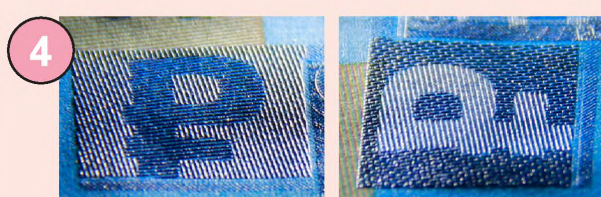
При покачивании банкноты на стилизованном изображении солнца наблюдается перемещающееся яркое блестящее кольцо.



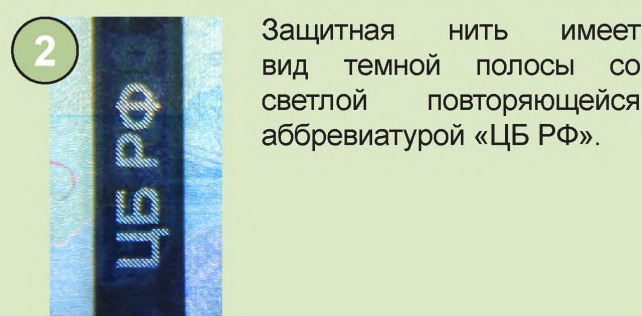
При повороте банкноты от себя/к себе на защитной нити наблюдается движение отдельных цифр номинала вправо-влево друг относительно друга. Под острым углом наблюдения визуализируются повторяющиеся цветные изображения символа рубля на радужном фоне. 3D изображение символа рубля наблюдается постоянно между изображениями номинала.



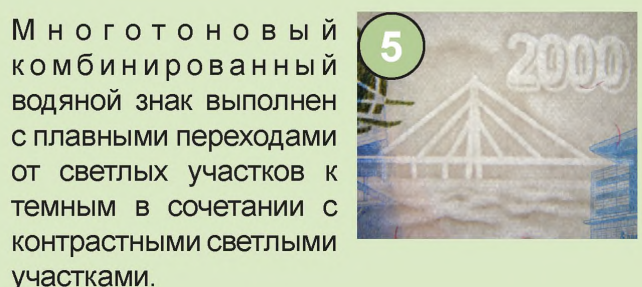
На однотонном поле при изменении угла зрения становится видимым число «2000», каждая цифра которого имеет свою окраску. При повороте банкноты на 180° (без изменения угла зрения) окраска каждой цифры меняется.



При изменении угла зрения становится видимым символ рубля, который в зависимости от расположения банкноты выглядит темным на светлом фоне или светлым на темном фоне.



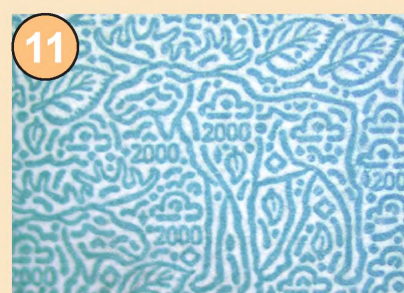
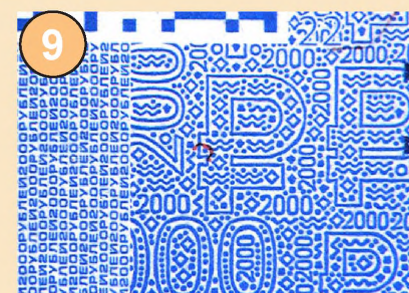
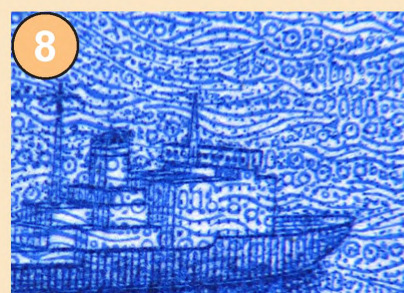
Защитная нить имеет вид темной полосы со светлой повторяющейся аббревиатурой «ЦБ РФ».



Многоцветный комбинированный водяной знак выполнен с плавными переходами от светлых участков к темным в сочетании с контрастными светлыми участками.



Текст «Билет Банка России», штрихи по краям банкноты и число «2000» имеют повышенный рельеф.



Часть фрагментов изображения содержит мелкие графические элементы, включая надписи, орнаменты, изображения представителей флоры и фауны Дальнего Востока.

Банк России напоминает, что для надежного определения подлинности банкнот необходимо проверить не менее трех защитных признаков.

Информация об оформлении и признаках подлинности денежных знаков Банка России размещена на официальном сайте Банка России: <http://www.cbr.ru>